

# VERTICAL STRETCH WRAPPING | THE RING



**BREAK THE LIMITS,  
BE UNBREAKABLE.**

Vertical machine  
Machine verticale

**THE RING  
OF POWER**



The Ring of power of the packaging world. The Ring is an external prestretch wrapping machine which used no electrical contacts on the ring or other complicated and costly current generation systems. Its aim is to make your job easier, not make it more complex. The keyword is: utmost efficiency. It is able to reach a speed of 140 pallets/h and is also available in 2-reel version.

*L'Anneau de pouvoir pour gouverner le monde de l'emballage. The Ring est une machine à motorisation externe de pré-étirage, qui n'utilise ni contacts électriques sur l'anneau ni d'autres systèmes compliqués et coûteux de génération de courant. Sa mission est de faciliter le travail, pas de le compliquer. Son mot d'ordre est : super performances. Elle peut atteindre une cadence de 140 palettes/h et existe en version 2 chariots.*



**TPC** We improve packaging

# VERTICAL STRETCH WRAPPING | THE RING



The control panel with touchscreen is easy to understand using intuitive.

*Le panneau de commande avec écran tactile est facile à comprendre en utilisant des symboles intuitifs.*



# VERTICAL STRETCH WRAPPING | THE RING



Motorized pre-stretch system. Available with Jumbo reel (40 kg). This solution increases the operating time between stops compared to the standard reel by almost 3 times. In the photo above, version THE RING MPS with double reels.

*Système de pré-étirage motorisé du polyéthylène. La bobine peut être une Jumbo 40 kg pour une autonomie 3 fois supérieure à une standard.  
Photo ci-dessus THE RING MPS à 2 bobines.*



Pallet Lifter  
*Releveur de charges*



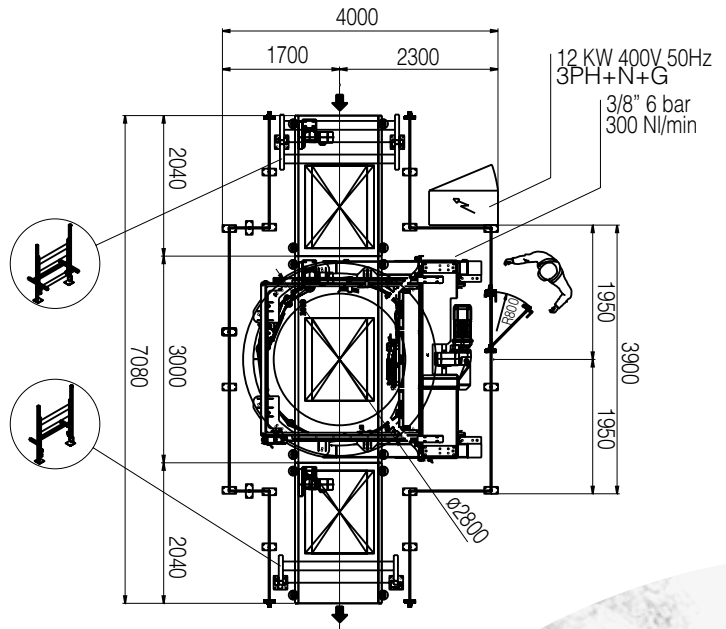
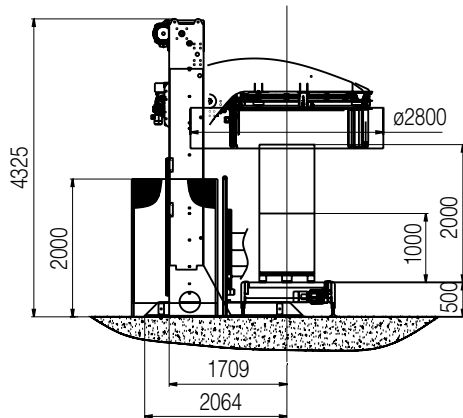
The RING PRS with TOP COVER  
*The RING MPS avec dépose de coiffe*



**OPTIONAL**

Pallet holding presser without travel limitation  
*Plateau stabilisateur à course illimitée*

# THE RING



## TECHNICAL FEATURES

- Load dimensions:  
1200 x 1200 mm.
- Wrapping height: 2200 mm
- Max. Rotation speed: 70 Rpm
- Working height: 450-550 mm
- Pre-Stretch ratio:  
Min 160% to Max 300%
- Total installed power: 12 Kw
- Std. Power supply:  
400V-50 Hz – 3PH+N+G
- Machines protection: IP54
- Operating pressure: 6 bar
- Various options available

## CARACTERISTIQUES TECHNIQUES

- Dimensions palette:  
1200 x 1200 mm.
- Hauteur de banderolage: 2200 mm
- Vitesse de rotation max: 70t/min.
- Hauteur de travail: 450 – 550 mm
- Pré-étirage:  
Min 160% to Max 300%
- Puissance totale installée: 12Kw
- Tension alimentation std.:  
3 x 400V+N+T / 50Hz
- Protection de la machine: IP 54
- Pression de travail: 6bar.
- Différentes options disponibles

The directions provided are not binding – Les indications fournies ne sont pas contraignantes

